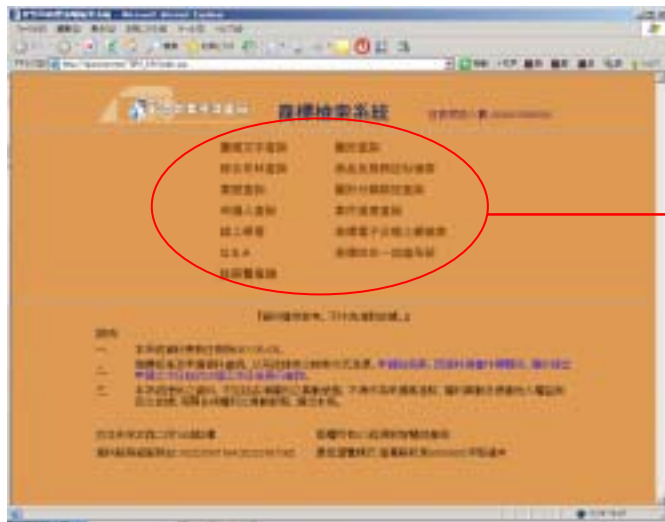


經濟部智慧財產局サイト 商標検索マニュアル

交流協会台北事務所
2008. 6.27

2. 商標検索システムトップページ概要

メニュー説明:



< 商標検索システムトップページ >
http://tupo.hinet.net/TIPO_DR/index.jsp

圖形文字查詢 * P4参照

(図形文字検索)

綜合布林查詢

(ブーリアン検索 * 1)

案號查詢

(案件番号検索)

申請人查詢

(出願人検索)

線上學習

(オンライン学習)

Q & A

(Q & A)

註冊費查詢

(登録料検索)

圖形查詢

(図形検索)

商品及服務近似檢索

(商品及び役務の類似検索)

圖形分類路徑查詢

(ウィーン分類検索)

案件進度查詢

(案件進捗状況検索)

商標電子公報上網檢索

(商標電子公報オンライン検索 * 2)

商標四合一加值系統

(HiNet商標検索有料サービスサイト)

* 1 ブーリアン検索: AND, OR, NOTを用いての検索

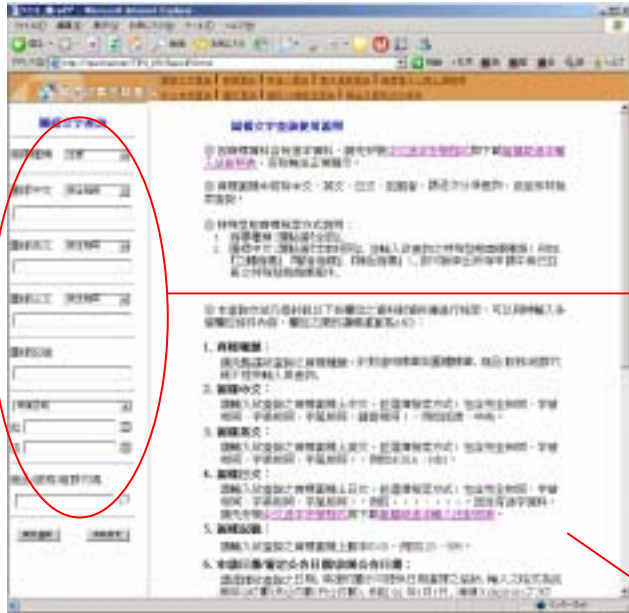
* 2 最近5期の商標公報を検索可能 (P ? 参照)

文字検索の場合、「図形文字查詢(図形文字検索)」をクリック

3. 図形文字検索ページ概要

メニュー、プルダウンメニュー説明:

ページが文字化けした場合には、メニューバーから表示 > エンコード > 繁体字中国語 (BIG5) を選択



< 図形文字検索ページ >

http://tupo.hinet.net/TIPO_DR/BasicIPO.html

ヘルプ(使用説明)

検索結果はこのウィンドウに表示

期日は台湾の年号の民国年(3桁)月(2桁)日(2桁)の計7桁で入力
例: 民国97年5月17日 0970517

西暦から民国年への計算方法 : 西暦年 - 1911
例: (西暦)2008 - 1911 = 97(民国)

圖樣文字查詢 (図形文字検索)	
商標種類 (商標の種類)	全部(全部) 商標(商標) 證明標章(證明標章) 團體標章(団体標章) 團體商標(団体商標)
圖樣中文(図形中文) 商標中の中文検索	完全相同(完全一致) 讀音相同(ヨミ一致) 字首相同(語頭一致) 字串相同(文字一致) 字尾相同(語尾一致)
圖樣英文(図形英文) 商標中の英文検索	完全相同(完全一致) 字首相同(語頭一致) 字串相同(文字一致) 字尾相同(語尾一致)
圖樣日文(図形日文) 商標中の日文検索	同上
圖樣記號(図形記号)	商標中の記号を検索
申請日期(出願日) * 起(~から) 迄(~まで)	申請日期(出願日) 註冊公告日期(登録公告日) 査定公告日期(査定公告日)
商品(服務)組群代碼(商品又は役務の区分コード)	

4 . 図形文字検索例その1 : 語頭一致検索

検索例1:

語頭が東京の商標を検索する場合 (例: 東京バナナ)



1. 商標種類 (商標の種類) のプルダウンメニューから「全部」を選択
2. 図様中文 (中文図形) のプルダウンメニューから「字首相同 (語頭一致)」を選択し、テキストボックスに「東京」と入力 *
3. メニュー最下部の「開始查詢 (検索開始)」ボタンをクリック

入力を取り消したい場合には、メニュー最下部の「清除設定 (設定クリア)」ボタンをクリック

* 漢字入力する場合、「日本語の漢字」と「繁体字」では検索結果が異なるので注意 (P10 参照)

「図様日文」部分にひらがな、カタカナを入力してもシステムが対応していないため、検索結果無しとなるので注意

… 検索

検索 …

5 . 図形文字検索例その1 : 検索結果ページ概要

検索結果ページ概要: テキスト一覧

語頭が「東京」の商標を検索する場合 (例: 東京バナナ)

検索条件

検索結果: 105件
(2008.05.06現在)

<メニュー>
下一頁(次のページ)
使用説明(ヘルプ)
預覧列印(印刷プレビュー)
文字顯示(テキスト表示)
本ページ
影像顯示(画像表示)
P7参照

<検索結果リスト>
序號(番号)
申請案號(出願番号)
註冊/查定號(登録/査定番号)
商標種類(商標の種類)
註冊公告日期(登録公告日)
商標名稱(商標名称)
專用期限(権利存続期間)
申請人(出願人)

検索結果は20件ごとに表示
ブルー地: 出願中
ピンク地: 登録済み

検索日時

リスト上の案件をクリックすると別ウィンドウで案件別詳細ページが表示される (P8参照)

検索結果フレームが文字化けの場合のエンコード方法はP13~P15を参照

6. 図形文字検索例その1: 検索結果ページ概要

検索結果ページ概要: 画像一覧

検索条件



< 検索結果リスト >

検索結果は20件ごとに表示
次のページを見るにはプル
ダウンメニューをクリック、また
は「下一頁(次の頁)」ボタンを
クリック

< メニュー >
下一頁(次のページ)
使用説明(ヘルプ)
閲覧列印(印刷プレビュー)
文字顯示(テキスト表示)
P6参照
影像顯示(画像表示)
本ページ

リスト上の画像をクリックすると別ウィンドウで案件別詳細ページが表示される(P8参照)

7. 図形文字検索例その1: 案件別詳細ページ

検索結果ページ概要: 案件別詳細ページ



商標種類 (商標種類)
 登録/審定号 (登録/査定番号)
 申請案号 (出願番号)
 申請日期 (出願日)
 審定公告日期 (査定公告日)
 審定公告卷期 (査定公告刊数)
 優先権日期 (優先権日)
 圖樣顏色 (図形色彩)

申請人/商標/標章權人
 (出願人/商標/標章権者)
 中文名稱 (中文名称)
 中文地址 (中文住所)
 英文名稱 (英文名称)
 日文名稱 (日文名称)
 外文地址 (外国住所)
 中文名稱 (中文名称)
 中文地址 (中文住所)
 代理人 (代理人)

圖樣中文 (図形中文)
 圖樣英文 (図形英文)
 圖樣日文 (図形日文)
 圖樣記號 (図形記号)
 商標圖樣不在專用之列
 (商標図形のうち専用ではない部分)
 商標圖樣描述 (商標図形についての記述)
 說明文字內容 (文字についての説明)
 商品類別 (商品区分)

正商標種類 (正商標種類)
 正登録/審定号 (正登録/査定番号)
 國籍 (国籍)
 註冊日期 (登録日)
 註冊公告日期 (登録公告日)
 註冊公告卷期 (登録公告刊数)
 優先權國家 (優先権国)
 專用期限 (専用期限)

商標圖

商品類別 (商品区分) 類似組群 (類似群)
 商品名稱 (商品名称)

目前在案狀況 (現在の案件状況)
 評定 (請求による商標の無効審判)
 舉發 (専利の無効審判)
 報撤 (職権による取消)
 提評 (職権による商標の無効審判の提起)
 撤銷廢止 (廢止取消)
 再授權 (再授權)
 授權 (授權)
 延展 (更新)
 移轉 (移転)
 禁止處分 (禁止処分)
 設定質權 (質權設定)
 變更 (変更)
 異議 (異議申立)

専利(特許・実用新案・意匠)の無効審判で、商標には関係ない

8 . 図形文字検索例その2 : AND検索

検索例2:

商標中に「東京」と「Tokyo」を含む商標を検索する場合



1. 商標種類(商標の種類)のプルダウンメニューから「全部」を選択
2. 図様中文(中文図形)のプルダウンメニューから「字串相同(文字一致)」を選択し、テキストボックスに「東京」と入力
3. 図様英文(英文図形)のプルダウンメニューから「字串相同(文字一致)」を選択し、テキストボックスに「Tokyo」と入力
4. メニュー最下部の「開始查詢(検索開始)」ボタンをクリック

入力を取り消したい場合には、メニュー最下部の「清除設定(設定クリア)」ボタンをクリック

…検索

検索…



9. 図形文字検索例その2: 検索結果ページ

検索結果ページ概要: テキスト一覧 & 画像一覧

商標中に「東京」と「Tokyo」の文字を含む商標を検索する場合



The screenshot shows a search results page with a table of trademarks. The table has columns for registration number, registration date, status, registration type, registration class, registration name, and applicant. The results are listed in a table with alternating light blue and light pink rows.

登録番号	登録年月日	登録状況	登録種別	登録区分	登録名称	出願人
50004348	2008.04.14	登録	商標	11	東京	株式会社 東京
50004349	2008.04.14	登録	商標	11	東京	株式会社 東京
50004350	2008.04.14	登録	商標	11	東京	株式会社 東京
50004351	2008.04.14	登録	商標	11	東京	株式会社 東京
50004352	2008.04.14	登録	商標	11	東京	株式会社 東京
50004353	2008.04.14	登録	商標	11	東京	株式会社 東京
50004354	2008.04.14	登録	商標	11	東京	株式会社 東京
50004355	2008.04.14	登録	商標	11	東京	株式会社 東京
50004356	2008.04.14	登録	商標	11	東京	株式会社 東京
50004357	2008.04.14	登録	商標	11	東京	株式会社 東京
50004358	2008.04.14	登録	商標	11	東京	株式会社 東京
50004359	2008.04.14	登録	商標	11	東京	株式会社 東京
50004360	2008.04.14	登録	商標	11	東京	株式会社 東京
50004361	2008.04.14	登録	商標	11	東京	株式会社 東京
50004362	2008.04.14	登録	商標	11	東京	株式会社 東京
50004363	2008.04.14	登録	商標	11	東京	株式会社 東京
50004364	2008.04.14	登録	商標	11	東京	株式会社 東京
50004365	2008.04.14	登録	商標	11	東京	株式会社 東京
50004366	2008.04.14	登録	商標	11	東京	株式会社 東京
50004367	2008.04.14	登録	商標	11	東京	株式会社 東京
50004368	2008.04.14	登録	商標	11	東京	株式会社 東京
50004369	2008.04.14	登録	商標	11	東京	株式会社 東京
50004370	2008.04.14	登録	商標	11	東京	株式会社 東京
50004371	2008.04.14	登録	商標	11	東京	株式会社 東京
50004372	2008.04.14	登録	商標	11	東京	株式会社 東京
50004373	2008.04.14	登録	商標	11	東京	株式会社 東京
50004374	2008.04.14	登録	商標	11	東京	株式会社 東京
50004375	2008.04.14	登録	商標	11	東京	株式会社 東京
50004376	2008.04.14	登録	商標	11	東京	株式会社 東京
50004377	2008.04.14	登録	商標	11	東京	株式会社 東京
50004378	2008.04.14	登録	商標	11	東京	株式会社 東京
50004379	2008.04.14	登録	商標	11	東京	株式会社 東京
50004380	2008.04.14	登録	商標	11	東京	株式会社 東京
50004381	2008.04.14	登録	商標	11	東京	株式会社 東京
50004382	2008.04.14	登録	商標	11	東京	株式会社 東京
50004383	2008.04.14	登録	商標	11	東京	株式会社 東京
50004384	2008.04.14	登録	商標	11	東京	株式会社 東京
50004385	2008.04.14	登録	商標	11	東京	株式会社 東京
50004386	2008.04.14	登録	商標	11	東京	株式会社 東京
50004387	2008.04.14	登録	商標	11	東京	株式会社 東京
50004388	2008.04.14	登録	商標	11	東京	株式会社 東京
50004389	2008.04.14	登録	商標	11	東京	株式会社 東京
50004390	2008.04.14	登録	商標	11	東京	株式会社 東京
50004391	2008.04.14	登録	商標	11	東京	株式会社 東京
50004392	2008.04.14	登録	商標	11	東京	株式会社 東京
50004393	2008.04.14	登録	商標	11	東京	株式会社 東京
50004394	2008.04.14	登録	商標	11	東京	株式会社 東京
50004395	2008.04.14	登録	商標	11	東京	株式会社 東京
50004396	2008.04.14	登録	商標	11	東京	株式会社 東京
50004397	2008.04.14	登録	商標	11	東京	株式会社 東京
50004398	2008.04.14	登録	商標	11	東京	株式会社 東京
50004399	2008.04.14	登録	商標	11	東京	株式会社 東京
50004400	2008.04.14	登録	商標	11	東京	株式会社 東京

< テキスト一覧 >



< 画像一覧 >

検索結果: 29件 (2008.05.06現在)

10. 漢字入力の際の注意事項

日本語の漢字と繁体字では異なる検索結果が出るので注意

例:「静岡」を検索する場合

* 圖樣中文(図形中文)に「静岡」と入力した場合



検索結果：0件(2008.05.14現在)

* 圖樣中文(図形中文)に「靜岡」と入力した場合



検索結果：7件(2008.05.14現在)

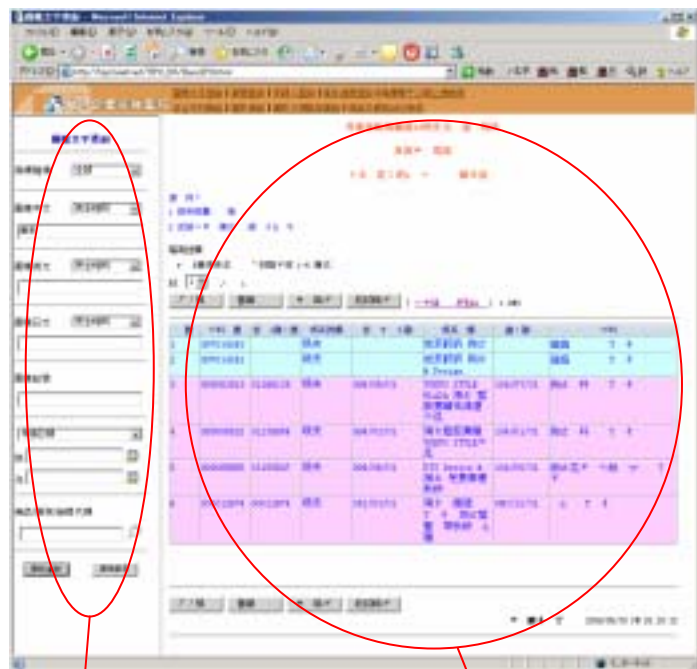
商標名称を入力する際、繁体字で入力しないと正確な検索結果が出てこない場合があります。その場合、インターネットの中国語翻訳サイト等を使って繁体字に変換した上で、入力する必要があります。

11. フレームごとのエンコード方法(1)

検索結果フレームで文字化けした場合のエンコード方法

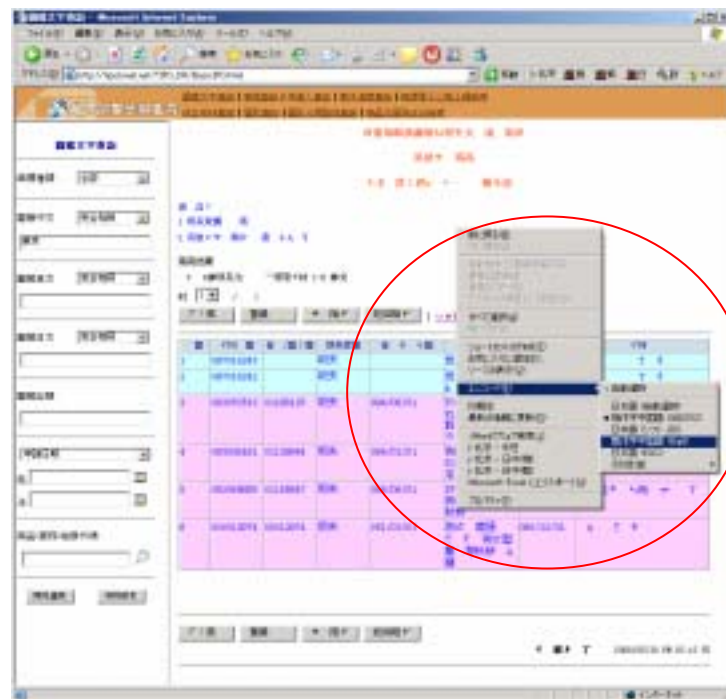
例: 検索結果フレームが文字化け

1. 検索結果フレームにカーソルを持っていき右クリック
エンコード > 繁体字中国語 (BIG5) を選択



入力フレーム
文字化け無し

検索結果フレーム
文字化け



11. フレームごとのエンコード方法(2)

検索結果フレームで文字化けした場合のエンコード方法

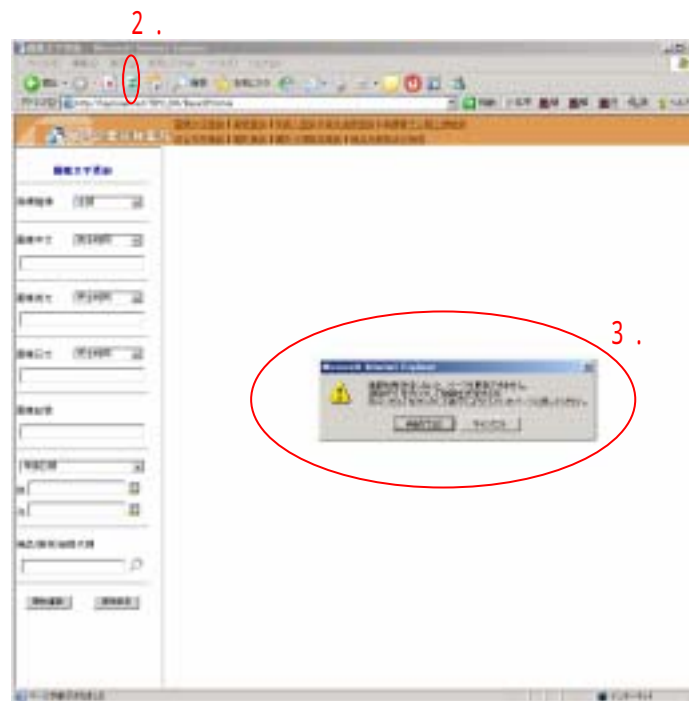
検索結果フレームに警告が表示される



警告：ページの有効期限切れ

要求したページは、フォームで送信された情報を使用して作成されました。このページは、もう利用できません。
セキュリティ保護のため、情報は自動的に再送信されません。
情報を再送信し、この Web ページを表示するには、ツールバーの [更新] ボタンをクリックしてください。

2. 「更新」ボタンをクリックしてもう一度読み込む
3. メッセージボックスが表示されるので「再試行」を選択



11. フレームごとのエンコード方法(3)

検索結果フレームで文字化けした場合のエンコード方法



入力フレーム、検索結果フレームともに文字化け解消

フレームを選択しなくても、メニューバーから表示 > エンコード > 繁体字中国語 (BIG5) を選択して全てのフレームの文字化けが解消する場合あり。
ただし、この場合も上記2.3.のステップは必要。

お問い合わせ先

交流協会台北事務所 「冒認商標問題相談窓口」

担当：河合、細川

連絡先：+886-2-2713-8000 (ex.2738)

メールアドレス：kawai@mail.japan-taipei.org.tw

hosokawa@mail.japan-taipei.org.tw