

防災重於救災、教育取代教訓

—以高雄市六龜區六龜國民小學為例

黃龍泉

高雄市政府教育局 榮譽督學

高雄市政府 市政顧問



各學習階段防災教育目標

- 幼兒園：尋求協助(災時引起父母及師長之注意)
- 國小：自救
- 國中：自救 + 初步協助他人
- 高中：自救 + 協助他人 + 配合救災
- 大專：自救 + 協助他人 + 主動救災
- 社會成人：自救 + 協助他人 + 主動救災





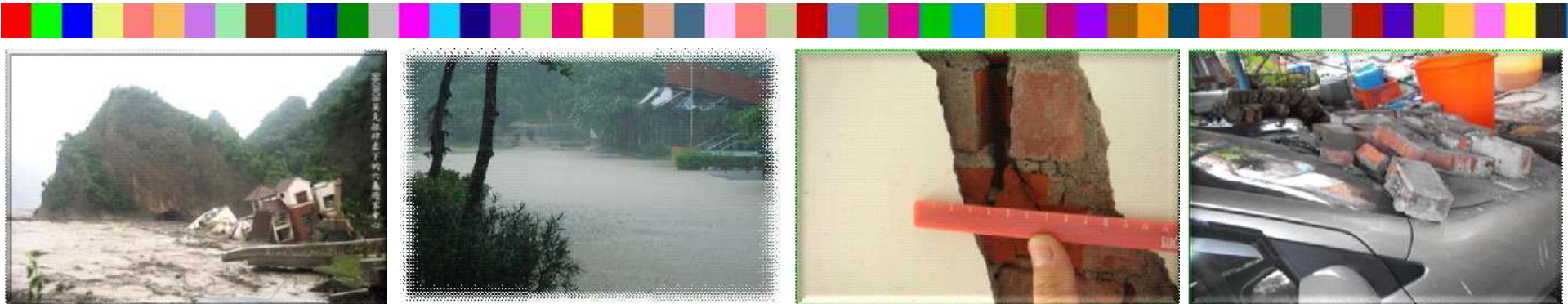
防
災
重
於
救
災
教
育
取
代
教
訓

天災總在人們遺忘
舊創傷時再度蒞臨，
面對大自然，我們
不應再有人定勝天
的迷思，唯有
以災害為師！

**防災重
於救災
教育取
代教訓**

雖然我們不能改
變大自然，但是
可以改變自己面
對大自然的態度。
**防災就是必
要的措施及
成本**





意外的大自然評鑑

- 2009年莫拉克颱風，引發嚴重水災
位於雨量集中區的六龜國小親師生0傷亡
- 2010年六龜大地震，
芮氏規模6.4，瞬間最大震度7級
位於震央區的六龜國小親師生0傷亡
- 2016年美濃大地震，
芮氏規模6.6，瞬間最大震度7級
位於震央附近的六龜國小親師生0傷亡





親師生0傷亡的可能原因



學校透過在地
化防災課程
強化防災素養



學校不斷精進
防災演練之
精熟及正確性



學校透過宣導
將防災校園概
念延伸至家庭



學校持續參與
教育部防減災
校園建置計畫

← 親師生0傷亡的可能原因 →





參與教育部防災校園計畫-規畫

第一類：基礎建置案

1. 建置防災校園
2. 防災教育課程及宣導活動
3. 辦理防災演練

第二類：推廣基地案

1. 延續基礎防災校園建置
2. 發展特色之示範基地與推廣

第三類：進階推廣案

1. 延續基礎防災校園建置
2. 防災校園進階推廣
3. 防災教育創新作為





初期-建置防災校園 1/2

平時減災
災後復原

應變組織





初期-建置防災校園^{2/2}

校長堅持推動防災教育決心

採購臨災救災設備

設計與強化在地化防災課程

健全校園災害防救委員會及應變組織

例月防災演練並檢討精進





中期-進階推廣防災校園^{1/2}

校長支持防災教育承辦教師

更新採購臨災救災設備

辦理親師座談會

編印文宣推廣在地化防災課程

落實各情境災害演練及無預警演練

研發在地化教材教具

研發防減災設備



中期-進階推廣防災校園-實務^{2/2}

自製教具加強體驗



在地化教學模組設計



宣導摺頁推展至家庭



在地化大富翁活化課程



防災歌曲活化課程



研發防災頭套





長期-防災校園基地之推廣

校長擔任在地防災教育領導

防災教育與理念推展至社區領導人士

學校防災教育與社區防災演練之聯結

分享防災教育經驗供本市各校參考

持續與各縣市防災教育輔導團觀摩研討





評估目前成效



未來與展望

現階段的防災教育尚待更廣泛地投入觀念推動、防災演練落實、種子師資培育等。

高雄市有多項災害危險議題：

海嘯高潛勢

空氣品質及毒化災害

斷層帶密集

土石流潛勢溪流密集

颱洪淹水等

需更多在地化
防災示範學校





結語-邁向『零災害』的願景

推動學校參與「防減災及氣候變遷調適教育精進計畫」，從防災教育與環境教育長期培養新世代之在地化與全球化防災素養。

培養學生對各種災害之警覺心及敏感度，正面積極價值觀、行動技能，以深化「防災重於救災、教育取代教訓」之重要任務。



敬請指教

黃龍泉

高雄市政府 市政顧問

高雄市政府教育局 榮譽督學

+886937372522

km6892360@gmail.com

