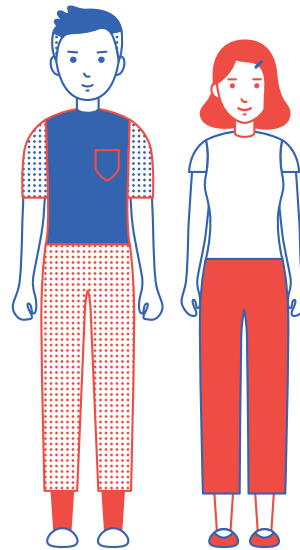


2020-21

Key Visual Guidelines





主旨 | 概念-一起

| 主視覺概念-一起 |

2022年，維繫著日台雙方的「日本台灣交流協會」即將成立屆滿50週年。這50年以來，雙方的連結與感情是越來越緊密，尤其是日本經歷了2011年的311大地震，日本與台灣的關係更是極速增溫。

2021年是日本311大地震10週年，日本感謝台灣當年無私地傾囊相助，希望藉由「日台友情」長期性的雙方友好計畫，透過展覽活動的舉辦、觀光旅遊的推廣、藝術文化的交流...等，再次加深日台彼此間的連結，讓日台雙方關係更加友好，繼續下一個50年。

以日台友情標誌中的「人」字為意象，延伸出2021年日台友情的主視覺；透過兩人一組的背抵背動作，象徵日本民眾與台灣民眾雙方依靠、彼此信任、互相扶持的意象；主視覺內人物各表不同年齡、世代、性別、職業等多元的角色，展露出日台友情兼容並蓄，一起攜手前進、邁向未來的美好藍圖。

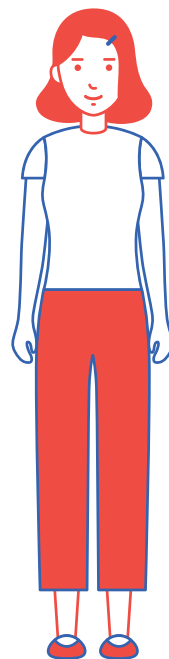
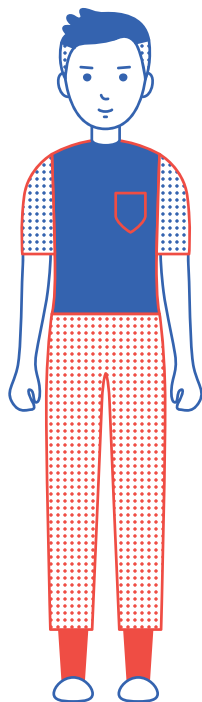


主角 | 造型、顏色設定



美好藍

C85 M65 Y0 K0
R46 G89 B167
PANTONE 2935 C

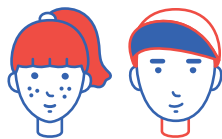


友情紅

C0 M85 Y75 K0
R233 G71 B70
PANTONE 1788 C



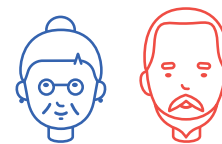
角色 | 年齡、職業設定



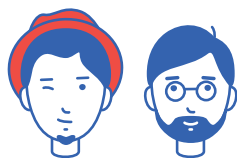
運動青年
22歲



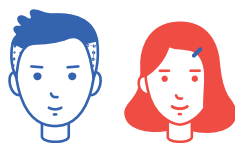
KOL、部落客
25歲



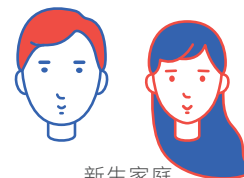
銀髮族
70歲



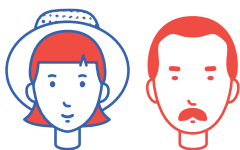
自由工作者、藝術家
30歲



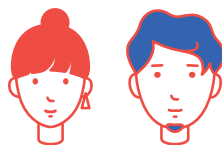
大學生
22歲



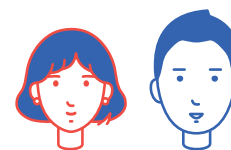
新生家庭
32歲



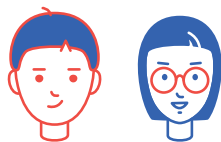
農業工作者
58歲



新手父母
28歲



OL、工程師
42歲



高中生
18歲

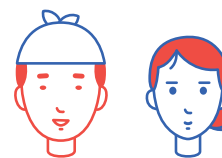
小柴



小學生
10歲



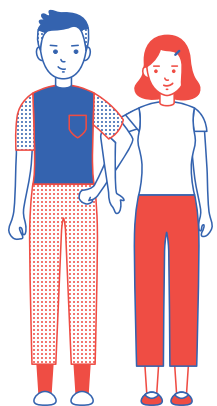
小黑



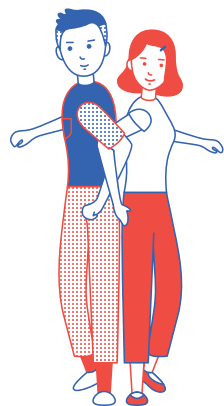
專業技師、園藝師
36歲



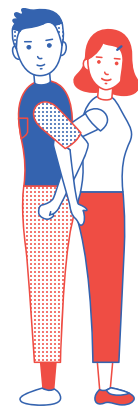
角色 | 動作設定



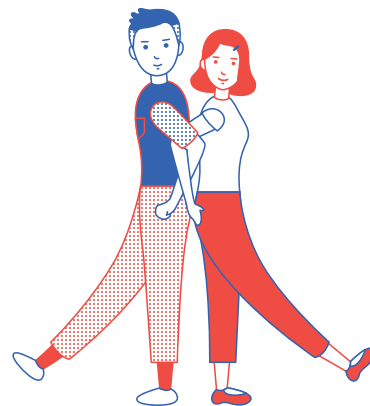
01



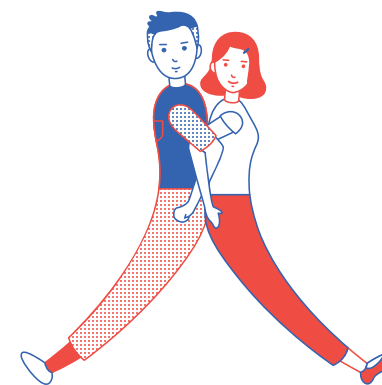
02



03



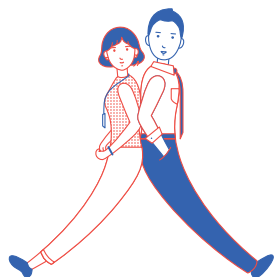
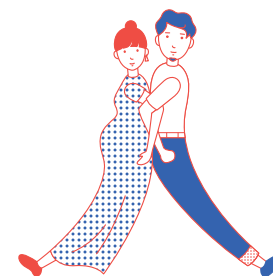
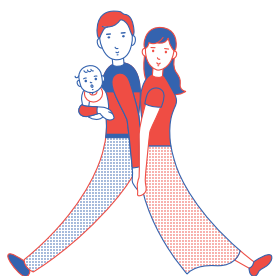
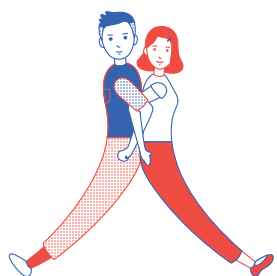
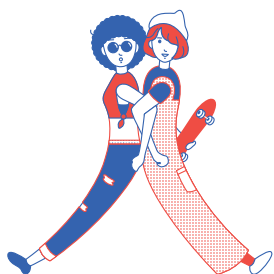
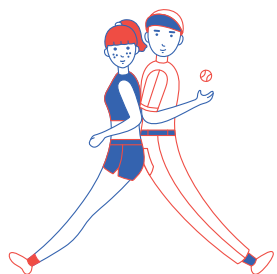
04



05



角色 | 造型、動作設定





主視覺 | 海報A-a設計



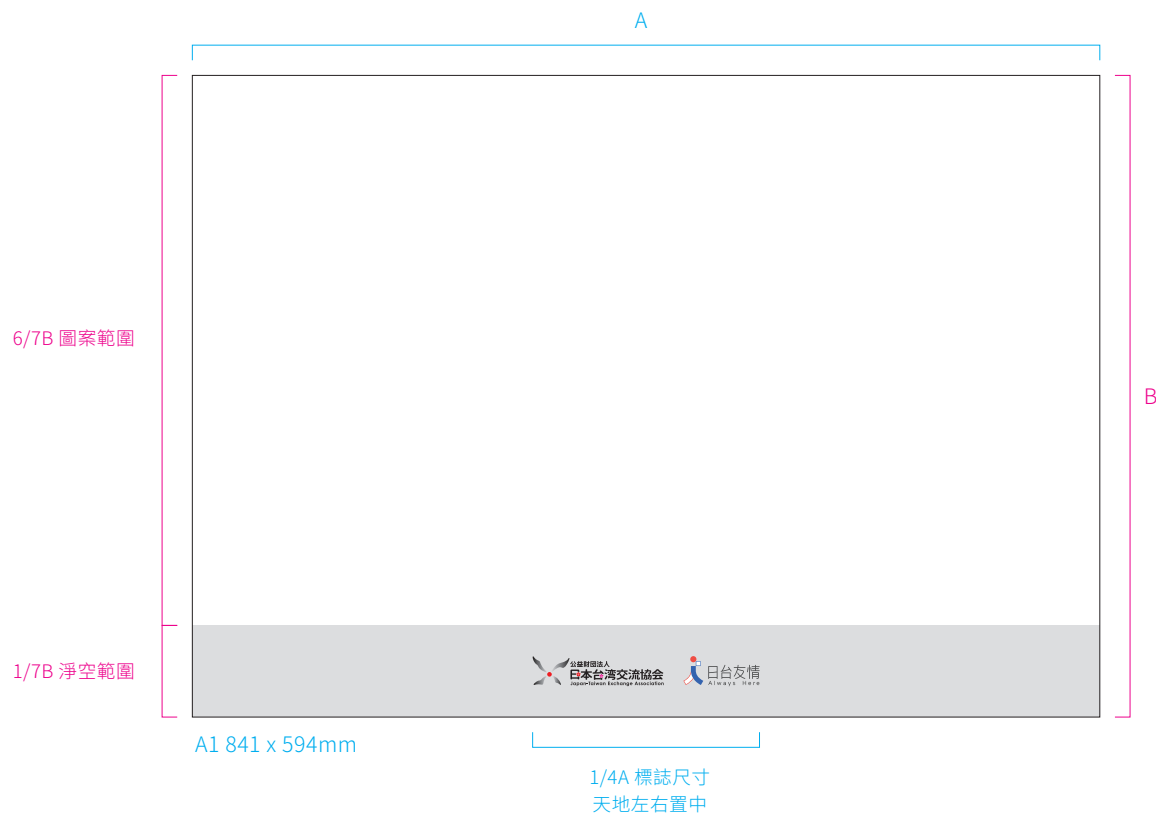
A1 841 x 594mm

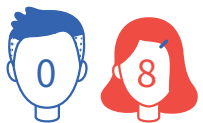


A1 594 x 841mm



主視覺 | 海報A-a設計中標誌與圖案比例規範





主視覺 | 海報A-a禁止使用規範

禁止任意改變比例、位置、顏色



A1 841 x 594mm

禁止任意改變比例、位置、顏色



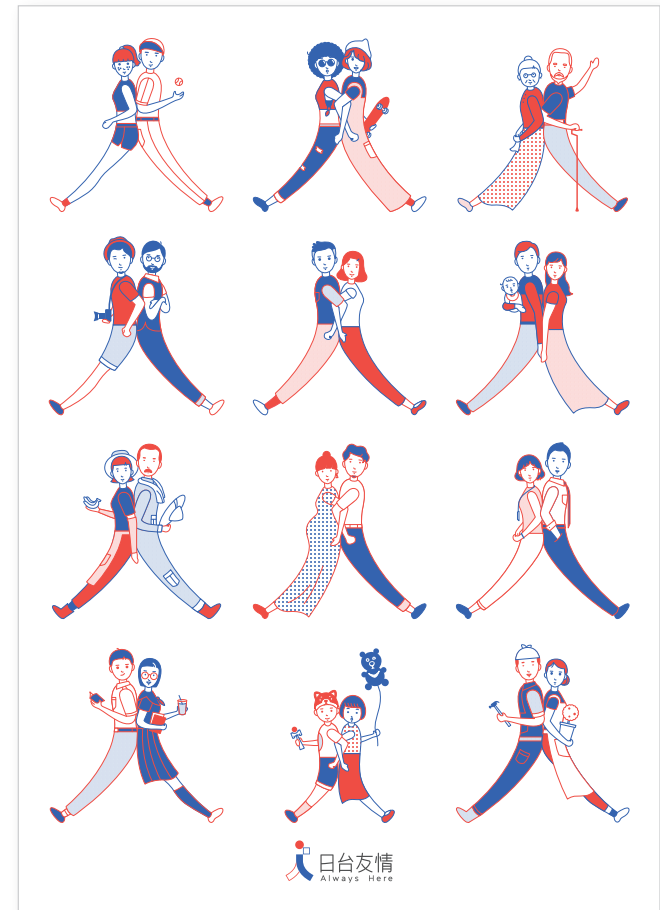
A1 594 x 841mm



主視覺 | 海報A-b設計



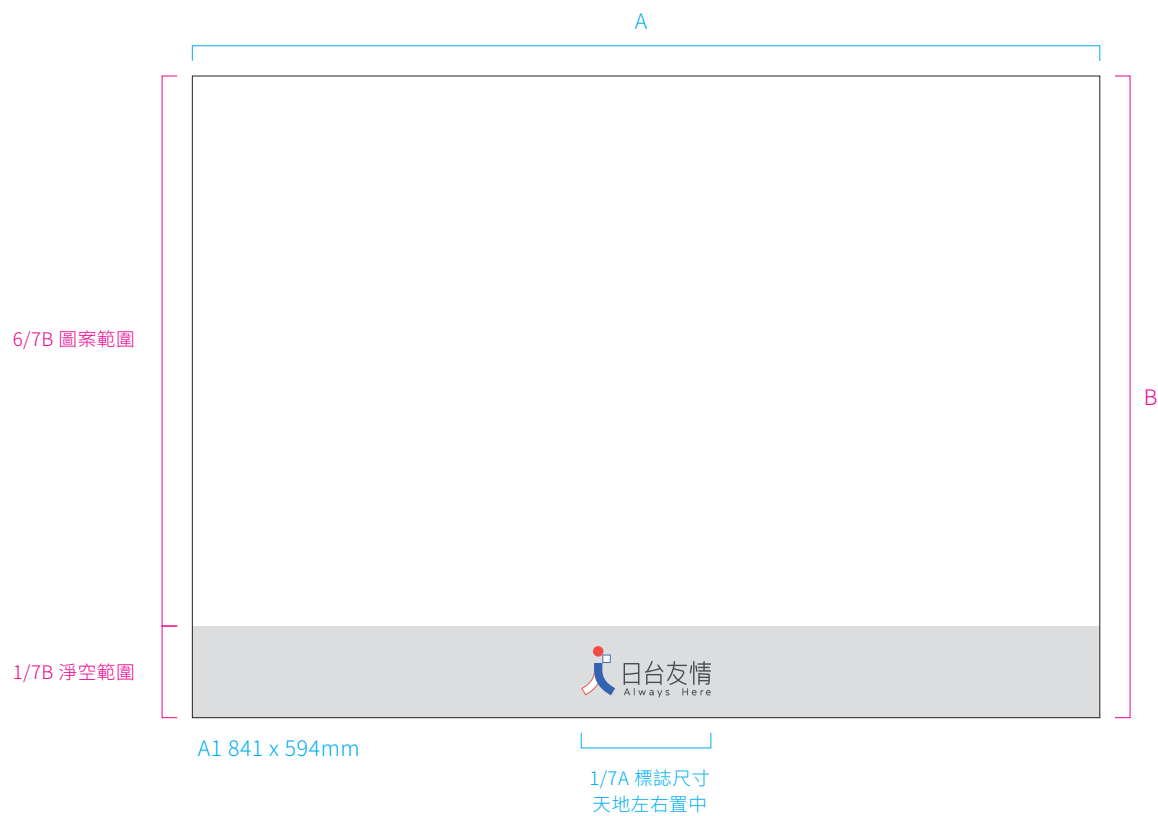
A1 841 x 594mm



A1 594 x 841mm



主視覺 | 海報A-b設計中標誌與圖案比例規範





主視覺 | 海報A-b禁止使用規範

禁止任意改變比例、位置、顏色



A1 841 x 594mm

禁止任意改變比例、位置、顏色



A1 594 x 841mm