

【No. 61、62】お祭り うちわ (大、小)

大：縦55×横73

小：縦33×横23



【No. 63】下駄 (女)



【No. 64】下駄 (男)



【No. 65】七夕セット



【No. 66】バンブーツリー
高さ180



【No. 67】町娘 衣装



【No. 68】与力・同心 衣装



【No. 69】巫女さん 衣装



【No. 70】忍者 衣装



【No. 71】天狗面（赤&白）



【No. 72】鬼面（赤&青）



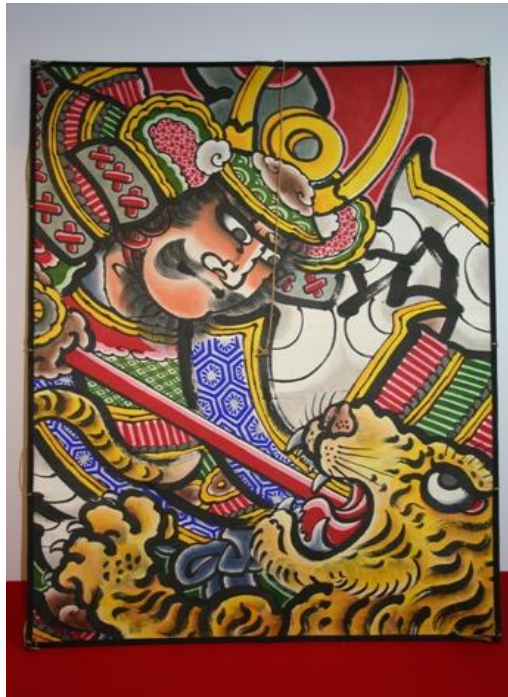
【No. 73】紙面（おかめ）
サイズ (21cm ×10.5cm)



【No. 74】紙面（ひょっこ）
サイズ (21.5cm ×14cm)



【No. 75】大凧
(縦112×横81)



【No. 76】和凧 (角凧)
(縦56×横42)



【No. 77】和凧 (奴凧)
(縦66×横48)



【No. 78】鳴子こけし



【No. 79】万華鏡



【No. 80】お手玉

