

## 在日本

日本では、

### 車是靠左行駛，

クルマは左側通行です。

### 請注意在感覺上的差異

感覺の違いに注意してくださいね。

請小心在日本的開車安全，祝您旅途愉快  
日本でのドライブ、安全に楽しんでね。

## 歡迎光臨

翁倩玉 ジュディ・オング

## 台灣和日本。請正確了解交通規則的差異。

台湾と日本。交通ルールの違いを正しく理解しましょう。

持有已翻譯成日文的駕駛執照，  
就可以在日本開車了。

建議想在日本享受開車遊玩樂趣的人，請先出境前完成換照手續。  
另外，請開車的人必須要攜帶此翻譯文件，否則，將視同無照駕駛受罰。  
(無照駕駛可處一年以下有期徒刑或易科罰金 30 萬日元以下)

違反交通規則，將會受嚴厲懲罰。

日本特別加強在酒醉駕車上的刑罰。請絕對遵守「喝酒不開車，開車不喝酒」。  
(酒醉駕車可處 3 年以下有期徒刑或 50 萬日元以下之易科罰金。)

台灣的運転免許証に日本語の翻訳文を添付して所持することで、  
日本での運転が可能になりました。

日本でのドライブを楽しみたい方は、出発前に手続きを済ませることをおすすめします。  
また、この翻訳文はドライブ時、運転する各人が持っていなければなりません。持たずに  
運転した場合は、無免許運転として罰せられますので注意しましょう。  
(無免許運転は1年以下の懲役又は30万円以下の罰金が科せられます。)

交通ルール違反は、厳しく罰せられます。

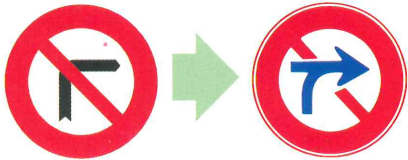
特に飲酒運転については、罰則が強化されています。「飲んだら乗らない」  
「乗るなら飲まない」を、絶対遵守しましょう。  
(酒気帯び運転は、3年以下の懲役又は50万円以下の罰金が科せられます。)



# 日本和台灣的幾個主要不同的道路標識

台灣と日本の道路標識の主な相違

● 日本有許多和台灣圖案相似，但意思不同的標識。  
台灣とデザインは似ていても、意味の違う標識があります。



禁止右轉 / 台灣  
右折禁止 / 台灣



禁止車輛穿越 / 日本  
車両横断禁止 / 日本



停車再開 / 台灣  
停止 / 台灣



可停車 / 日本  
停車可 / 日本

● 台灣的注意標誌是三角形，但日本的是菱形。  
台灣的警戒標識は三角形ですが、日本は菱形です。



當心兒童 / 台灣  
子供の横断 / 台灣



前有學校、幼稚園、托兒所 / 日本  
学校、幼稚園、保育所あり / 日本

● 也有和台灣意思相同但圖案不同的標識 台灣と意味は同じでも、デザインの違う標識があります。



禁止超車 / 台灣  
追越禁止 / 台灣



禁止超車 / 日本  
追越し禁止 / 日本



最低限速 / 台灣  
最低速度 / 台灣



最低限速 / 日本  
最低速度 / 日本



禁止停車 / 台灣  
停車禁止 / 台灣



禁止停車 / 日本  
駐停車禁止 / 日本

## 日本主要道路標誌和道路標示

日本の主な道路標識と道路標示

● 限制標誌 規制標識



最高限速  
最高速度



停車再開  
一時停止



禁止進入  
進入禁止



禁止通行  
通行止め



禁止車輛通行  
車両通行止め



禁止迴車  
転回禁止



慢行  
徐行



禁止停車  
駐車禁止



行車方向指示  
指定方向外進行禁止



單行道  
一方通行



行人專用  
歩行者専用



可停車時段  
時間制限駐車区間

● 指示標誌 指示標識



可停車  
駐車可



優先道路  
優先道路



中央線  
中央線



停止線  
停止線



行人斑馬線, 腳踏車穿越等  
横断歩道・自転車横断等

● 輔助標誌 補助標識

補助標識

起點 始まり



起點 始まり



行進區間 区間内



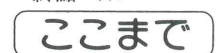
行進區間 区間内



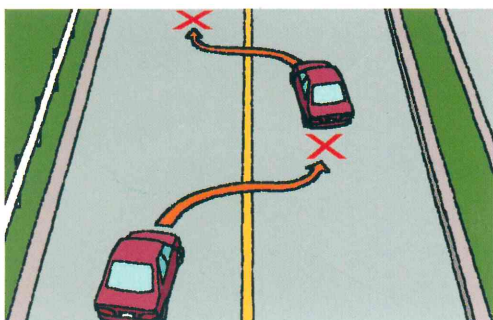
終點 終り



終點 終り

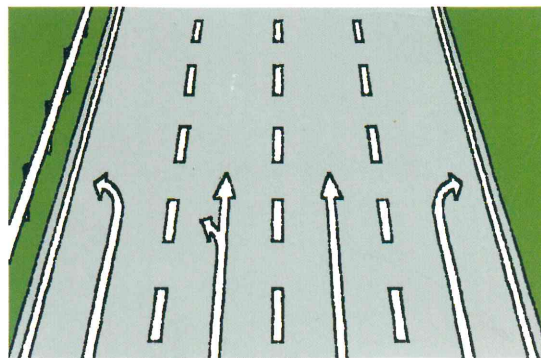


● 道路標示 道路標示



行駛於以黃線區隔之車道時，  
不可以穿越黃線變更車道。

車両通行帯が黄の線で区画されている場合、  
黄の線を越えて進路を変更してはいけません。



依行車方向不同區分之道路標示

進行方向別通行区分の道路標示。

# 請確實了解交通規則的差異，隨規則の違いをしっかりと理解して、人に



在日本，所有的道路都是以行人優先。保持禮讓的心情來開車。  
日本では、すべての道が歩行者優先。ゆずり合いの気持ちで運転を。

對穿越馬路的行人，年老者，小孩等在交通上弱勢的人，請給予最大的耐心和體諒。

例如，隨時有保護穿越馬路行人的念頭，很小心的注意他們的安全，並在其前方停車再開。

在通過行走中的幼兒及老年人等身旁時，請設想各種可能發生的危險，而隨時當心並放慢行車速度。

(阻礙過斑馬線的行人通行時，可處3個月以下的有期徒刑或是5萬日元以下的易科罰金)

## ● 行人優先的主要標誌 歩行者優先の主な標識

有以下標誌的場所，必須特別注意

これらの標識がある場所は、特に注意が必要です。



行人斑馬線  
横断歩道



行人斑馬線  
横断歩道



自行車斑馬線  
自転車横断等

横断歩行者・高齢者・子供等、交通弱者の安全な交通に、最大限に配慮しましょう。例えば、横断歩道横断中は歩行者の保護を考え、手前での一時停止等、細心の注意を払いましょう。歩行中の幼児、高齢者等の側を通るときはあらゆる危険を想定し、徐行を心がけましょう。

(横断歩行者等妨害は、3ヶ月以下の懲役又は5万円以下の罰金)



## 日本目前正加強取締惡劣，高危險及嚴重防礙他人的交通行為

日本では、悪質・危険・迷惑性の高い交通違反の取締まりを強化しています。

### ● 酒後開車 飲酒運転

酒後開車可處3年以下的有期徒刑或是50萬日元以下的易科罰金。  
酒氣帶び運転の場合は、3年以下の懲役又は50万円以下の罰金



### ● 違反限速 速度違反

可處六個月以下的有期徒刑或是10萬日幣以下的易科罰金。  
6ヶ月以下の懲役又は10万円以下の罰金



### ● 闖紅綠燈 信号無視

可處3個月以下的有期徒刑或是5萬日元以下的易科罰金。  
3ヶ月以下の懲役又は5万円以下の罰金



### ● 隨處亂停車 駐車違反

在不可停車處停車時可罰15萬日元以下的易科罰金。  
放置駐車違反の場合は、15万円以下の罰金



その他にも、● 其他如加強不繫安全帶取締，及在指示停車再開的地方卻不停車的取締。  
● 座席ベルト装着義務違反 ● 指定場所一時不停止などの取締りを強化しています。

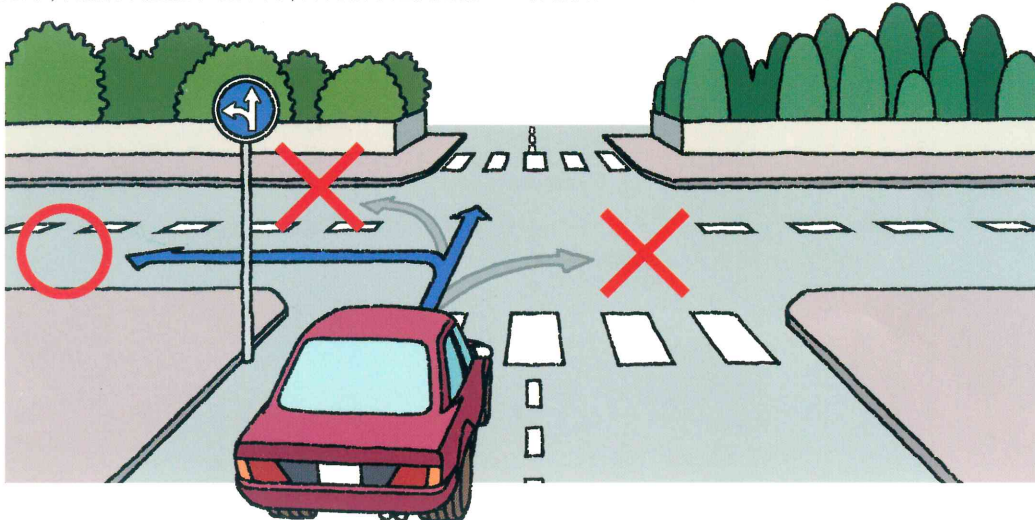
## 因為日本是靠左行駛，左右轉時容易搞不清楚。

日本の左側通行でとまどうのが、右・左折時の判断です。

平常，習慣靠右行駛的人，來到日本容易感覺困惑的是快速地判斷左轉或右轉。

特別是有許多人害怕在右轉時搞錯車道方向，而非非常緊張。

另外，因為方向盤的位置不同，方向指示燈及雨刷也左右相反。請在開車前好好檢查確認。



普段、右側通行で運転されている方が、日本に来た時に戸惑われるのが右・左折時におけるとっさの判断です。  
特に、右折時の車線進入方向を間違えようになり、慌てる方が多いようです。  
また、運転席の左右の違いにともない、ウイカーとワイパーの位置も逆になっています。  
運転前に、よく確認しておきましょう。

# 時當心行人車輛安全，小心開車。

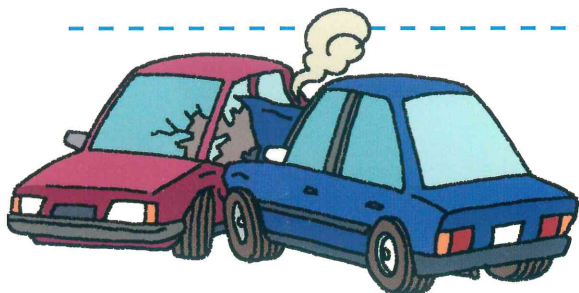
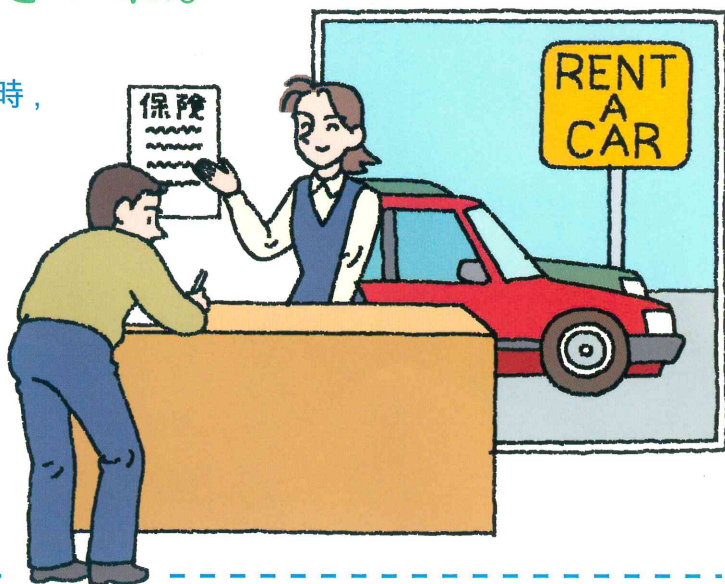
やさしい運転を心がけてくださいね。



在陌生的道路上開不熟悉的車時，  
請務必加入任意保險。

交通事故發生後才後悔就太遲了。  
千萬不要以為我一定沒問題，  
加入任意保險以防萬一。

慣れない道に慣れない車。  
必ず、任意保険にも入っておきましょう。  
交通事故は、起きてから後悔しても遅いもの。  
「自分は大丈夫」と思い込まず、  
任意保険に加入することで、  
もしもの場合に備えておきましょう。



如果發生交通事故，請立即打電話報警。

依據日本法律規定，發生交通事故時，  
肇事者具有對受傷者救護和通報警察局的義務。  
在造成對方受傷，卻怠慢救護，或從現場逃逸時，  
最高可處 10 年以下的有期徒刑或 100 萬日元以下的易科罰金。  
不懂日語的人，可委託路人，附近的公司，店家等通報警察。  
然後請口譯人員來到事故現場幫忙翻譯。  
在使用任意保險時，也必須要有警察區的交通事故報案單。



救護車 119

警察局 110

緊急通報處

119

和

110

緊急通報先は、救急車119番と警察110番です。

交通事故が発生したら、まず、ただちに警察に通報しましょう。

日本では交通事故時、負傷者の救護等と警察への報告義務が法律で定められています。相手に怪我をさせてしまった時に、救護等を怠り、現場を立ち去った場合、最高10年以下の懲役又は100万円以下の罰金が科せられます。日本語が分からない方は通行人・付近の企業・商店等に通報を依頼してください。また、通訳できる人に事故現場まで来てもらいましょう。任意保険を使うためには、交通事故の届出が必要となります。



雪路比想像中的滑，且非常危險。

即使已經習慣開車的人，雪路仍是必須特別小心行駛的道路。特別是緊急剎車或急轉方向盤常是造成打滑事故的原因，請特別注意。並保持車與車間的安全行車距離，即使是白天也要記得開燈。

雪道は思ったよりも滑りやすく、危険がいっぱいです。

雪道は、慣れていても運転に気を遣う危険な道。特に急ブレーキや急ハンドルは、スリップ事故の原因となりますので注意しましょう。車間距離を守り、昼間でもライトをつけるよう心がけてください。

